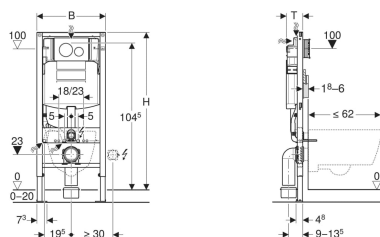


## Geberit Duofix element za konzolnu WC školjku, 112 cm, s Sigma ugradbenim vodokotlićem 12 cm, tipka za aktiviranje Sigma20



Ogledna slika



### Primjene

- Za suhomontažne konstrukcije
- Za ugradnju u predzidne konstrukcije u visini elementa ili etaže
- Za ugradnju u instalacijske zidove u visini etaže
- Za ugradnju u Geberit Duofix sistemske zidove u visini elementa ili etaže
- Za konzolne WC školjke s dimenzijama priključka prema EN 33:2011
- Za konzolne WC školjke projicirane duljine do 62 cm
- Za jednokoličinsko i dvokoličinsko ispiranje ili start/stop ispiranje
- Za podove debljine 0–20 cm

### Svojstva

- Statički samostojeći okvir, zaštićen od korozije završnom obradom pečenim lakom
- Okviri s rupama  $\varnothing$  9 mm za učvršćenje u konstrukciju od drvenih okvira
- Okvir pripremljen za potporne elemente kod WC školjki s malom površinom podloge
- Potporna noga, pocinčana
- Potporne noge, podesive 0–20 cm
- Potporna noga s protukliznim svojstvima
- Podne ploče, okretne
- Podna ploča, dubina prikladna za ugradnju u U-profile UW 50 i UW 75 i sistemske šine Geberit Duofix
- Priključno koljeno može se montirati bez alata u različitim položajima dubine, raspon namještanja 45 mm

### Opseg isporuke

- Priključak vode R 1/2", kompatibilan s MF adapterom, s integriranim kutnim ventilom i ručnim kotačićem
- Građevinska zaštita za servisni otvor
- Tipka za aktiviranje Sigma20
- 2 zaštitna čepa
- Priključni set za WC,  $\varnothing$  90 mm

- Učvršćenje za priključno koljeno, zvučno izolirano
- Ugradbeni vodokotlić s čeonim aktiviranjem
- Ugradbeni vodokotlić potpuno izoliran protiv kondenzacije
- Kod tvorničkih postavki moguće je trenutačno naknadno ispiranje
- Radovi montaže i popravci na ugradbenom vodokotliću bez alata
- Priključak vode straga ili gore u sredini
- Građevinska zaštita štiti servisni otvor od vlage i prljavštine
- Građevinska zaštita za servisni otvor, može se skratiti
- S praznom cijevi za dovod vode za Geberit AquaClean tuš WC-e i za mrežni kabel
- Učvršćenje za priključak struje
- Može se montirati električna i komunikacijska razvodna kutija

### Tehnički podaci

Tlak protoka	0.1-10 bar
Maksimalna temperatura vode	25 °C
Tvorničke postavke količine vode za ispiranje	6 i 3 l
Područje podešavanja velike količine vode za ispiranje	4 / 4.5 / 6 / 7.5 l
Područje podešavanja male količine vode za ispiranje	2-4 l
Izračunati protok	0.11 l/s
Najmanji tlak protoka za izračunati protok	0.5 bar

- Priključno koljeno 90° od PE-HD,  $\varnothing$  90 mm
- Redukcijska spojnica od PE-HD,  $\varnothing$  90/110 mm
- 2 navojne šipke M12
- Set zvučne izolacije
- 2 zidna sidra
- Pričvrtni materijal

Art. br.	Boja / površina	B	H	T
111.301.KJ.5	Ploča i tipke: bijela Dizajnerski prsten: sjajni krom	50 cm	112 cm	12 cm

### Pribor

- Geberit kutija za napajanje i priključke
- Geberit set kutije za napajanje i priključke, s međupolicom i priključnom stezaljkom
- Geberit set kutije za napajanje i priključke s jedinicom za mrežno napajanje, za element za konzolni WC
- Geberit set potpornih elemenata za WC školjke s malom površinom podloge
- Protupožarni set EI 90, za Geberit Duofix element za konzolni WC
- Geberit Duofix set zidnih sidara za pojedinačnu montažu
- Geberit Duofix set zidnih sidara za pojedinačnu montažu i montažu sustava
- Geberit Duofix pričvrtni materijal za razmak stupova 50–57,5 cm
- Geberit Duofix set za produženje podnožja za debljine poda 20–40 cm

- Geberit ugradbena kutija za suhomontažnu i masivnu konstrukciju